



七十二候 東風解凍 4日 黄鶯睨睨 9日 魚上氷 14日 土脉潤起 19日 霞始翳 23日 草木萌動 28日
(はるかぜこおりとく) (うぐいすなく) (うおこおりをいずる) (つちのしょうろうおいおこる) (かすみはじめてたなびく) (そうもくめばえいずる)



ホオジロ ホオジロ科



シロハラ ツグミ科



ヤマガラ シジュウカラ科



ジョウビタキ雌 ヒタキ科



カケス カラス科



キジ キジ科



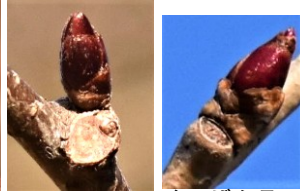
オオタカ タカ科



メジロ メジロ科



ヤマガラ シジュウカラ科



ウワミスザクラ ヒタキ科



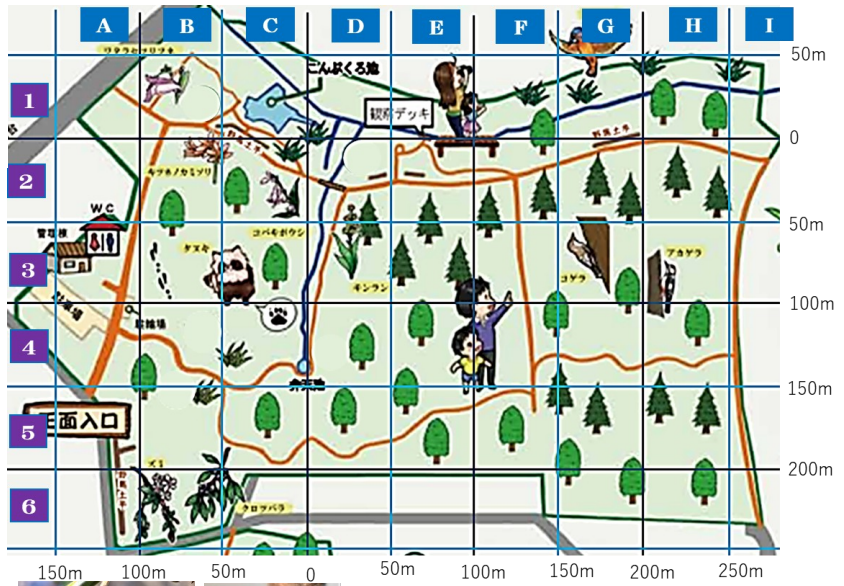
タラノキ
ウコギ科



ツグミ ツグミ科



ノイバラ バラ科



ハシバミ カバノキ科

B1
左：冬芽
右：雄花



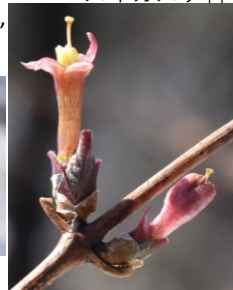
ハンノキ カバノキ科
C1,D1,E1,F1,G1,D2D3



ニワトコ ガマズミ科
A4,B1,C5



ヤマコウバシ クスノキ科
冬も葉をつけ続ける
C2,C6



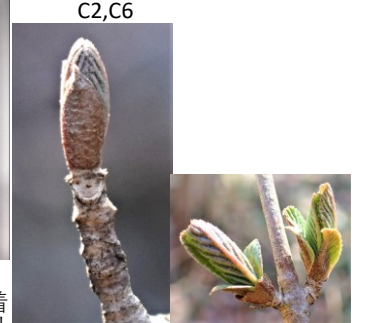
ウグイスカグラ
スイカズラ科



コマユミ
ニシキギ科
D2,E2,G2



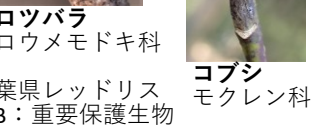
ズミ バラ科
側芽は枝に密着
千葉県レッドリ
ストB重要保護生
物



ゴマギ レンブクソウ科 D3,D4



クロツバラ
クロウメモドキ科
C6
千葉県レッドリス
トB：重要保護生物



コブシ
モクレン科



ニガキ
ニガキ科

エゴノキ
エゴノキ科 A3
予備芽を伴う 冬芽