



二十四節気 小寒 5日

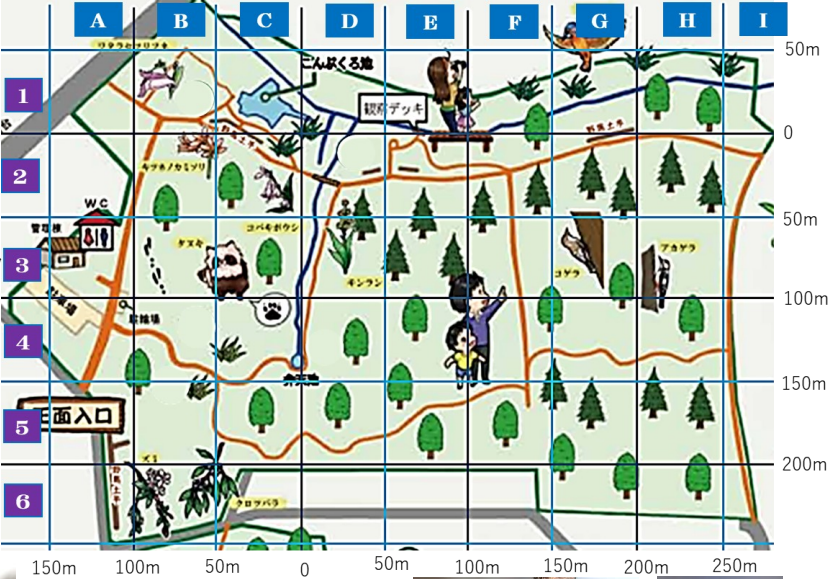
大寒 20日

七十二候 芹乃栄 5日 水泉動 10日 雉始雛 15日 款冬華 20日 水沢腹堅 25日 鶏始乳 30日
(せりすなわちさかう)(しみずあたかをふくむ)(きじはじめてなく)(ふきののはなさく)(さわみずこおりつめる)(にわとりはじめてとやにつく)



モズ

ルリビタキ チョウゲンボウ



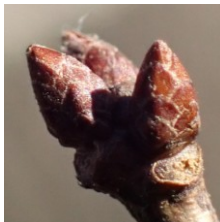
オオシマザクラ

ウワミズザクラ バラ科
落枝痕の縁に冬芽A4,B1,

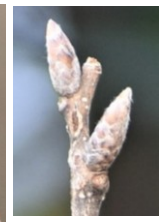
コブシ シソ科
長い毛に覆われ
大きいのが花芽



クリブナ科
A5,B1,B4,D2



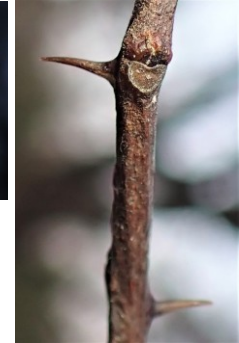
コナラ ブナ科
冬芽の断面は五角形



クヌギ ブナ科
冬芽の断面は五角形
芽鱗に短毛



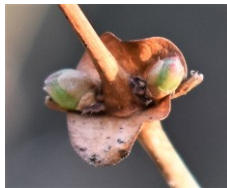
サンショウ
ミカン科 棘は対生



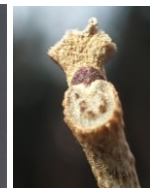
イヌザンショウ
ミカン科 棘は互生



ホオノキ
モクレン科
頂芽が大きい



ウグイスカグラ
スイカズラ科



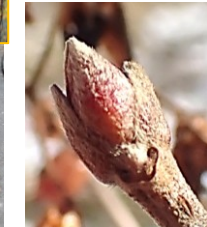
クサギ シソ科
D3,C5,D5



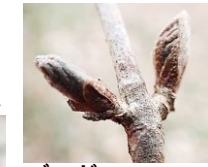
銘板の裏
ミノムシ、蛾、
エサキモンキツノカメムシ...



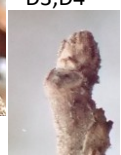
タラノキ
ウコギ科 B1,B4



ガマズミ
レンプクソウ科
B4,E2



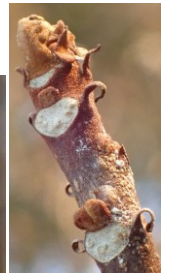
ゴマギ
レンプクソウ科
D3,D4



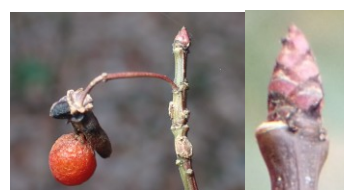
ウメモドキ
モチノキ科
C4,D2,D3



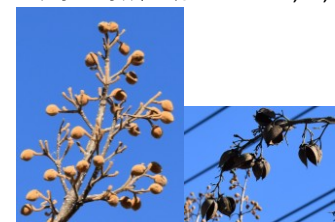
イヌシデ
カバノキ科
F4,I2,H2,I6



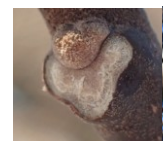
ニガキ
ニガキ科



コマユミ ニシキギ科
冬芽の芽鱗に縁があるD2,E2,G2



キリ キリ科
左：丸いのが花芽 右：果実
一号近隣公園



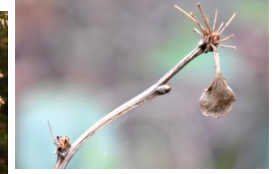
センダン
センダン科
左：冬芽 右：果実



ハンノキ
カバノキ科



スギ ヒノキ科



メギ メギ科
C1,D2