



二十四節気

大雪 7日

冬至 21日

七十二候 橘始黄2日 閉塞成冬7日 熊蟄穴11日 鰌魚群16日 乃東生21日 麋角解26日 雪下出麦31日  
(たちばなはじめてきばむ) (くまあなにごもる) (なつかれくさしやうず) (ゆきわけてむぎのびる)  
(そらさむくふゆとなる) (さけのうおむらがる) (さわしかのつのおつる)



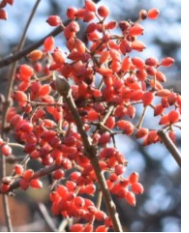
ツタ ブドウ科



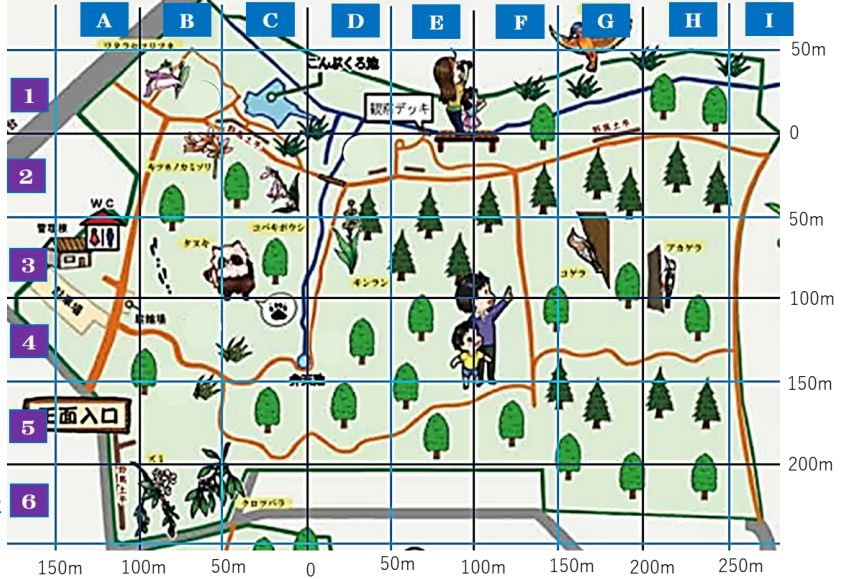
カラスウリ ウリ科 A1,A2,A3



ジョウビタキ 雄



ガマズミ レンブクソウ科 B4,E2



ウメドキ モチノキ科 C4,D2,D3



コムラサキ シン科 B1, D2,D3



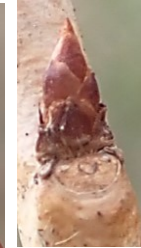
ムラサキシキブ シン科 B4,



メギ メギ科 C1,D2



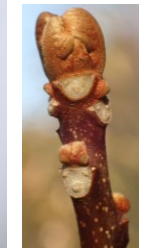
ミズキ ミズキ A4



オシマザクラ バラ科 A4,C4



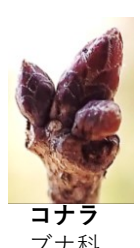
アカメガシワ トウダイグサ科



ニガキ ニガキ科 B1



クロツバラ クロウメ モドキ科 C6



コナラ ブナ科



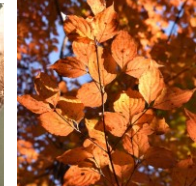
コマユミ ニシキギ科 D2,E2,G2



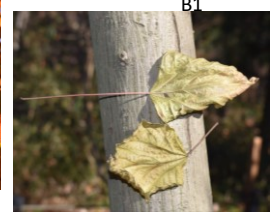
ヤマコウバシ クスノキ科 C2,C6



ハシバミ カバノキ科 B1



ヤマボウシ ミズキ科 C1



アカメガシワ トウダイグサ科



ネズミモチ モクセイ科 F2,I3



トウネズミモチ モクセイ科 E2,F2,I3,I6



ヒョドリジョウゴ ナス科



コブシ シン科



ホノノキ モクレン科



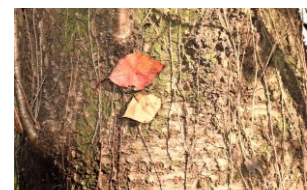
ミズキ ミズキ



コナラ ブナ科



クヌギ ブナ科



ヤマザクラ バラ科 G4,H4



クリ ブナ科 A5,B1.B4,D2



エノキ アサ科



ムクノキ アサ科



イヌシデ カバノキ科 F4,I2,H2,I6