

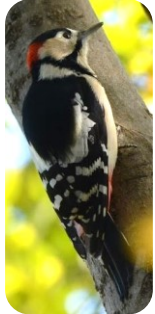


二十四節気

立冬 7日

小雪 22日

七十二候 楓蔦黄 2日 山茶始開 7日 地始凍 12日 金盞香 17日 虹蔵不見 22日 朔風払葉 27日 (もみじつたきばむ) (つばきはじめてひらく) (ちはじめてこおる) (きんせんかさく) (にじかくれてみえず) (きたかぜこのはをばらう)



アカゲラ 雄



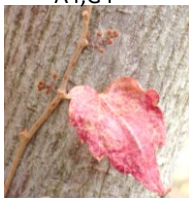
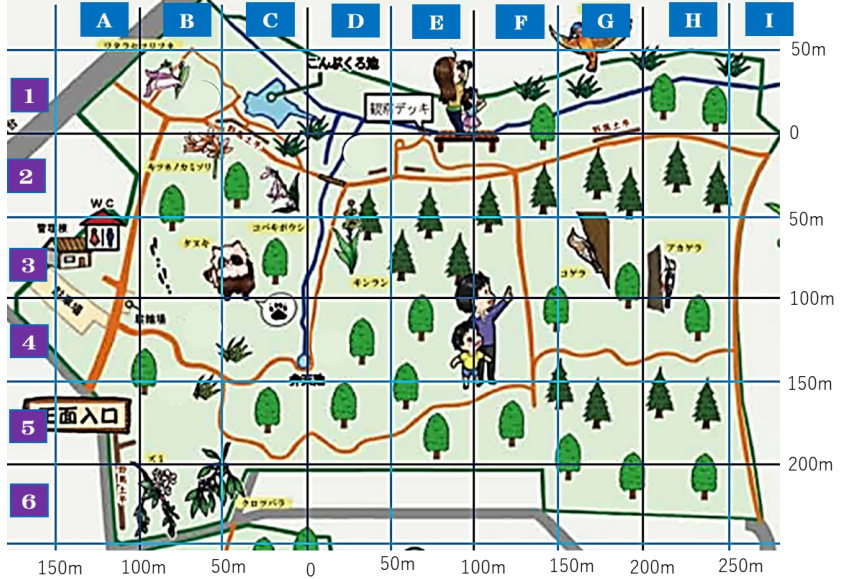
ルリビタキ 雄



ムクノキ アサ科 A4,G4



イヌシデ カバノキ科 F4,I2,H2,I6



ツタ ブドウ科 林縁



ウメモドキ モチノキ科 C4,D2,D3



ヤマコウバシ クスノキ科 C2,C6



ゴンズイ ミツバウツギ科 B4



ガズミ レンブクソウ科 C4,D3



カマツカ バラ科



クサギ シソ科 D3,C5,D5



クヌギ ブナ科



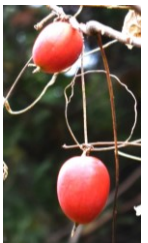
コナラ ブナ科



マユミ ニシキギ科D2,E2



ヌルデ ウルシ科



カラスウリ ウリ科 A1,A2,A3



ヤマグワ クワ科



コマユミ ニシキギ科D2,D3,E2,G2



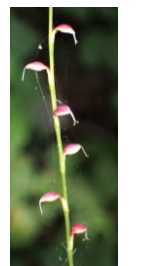
左: 花 右: 果実



シロダモ クスノキ科



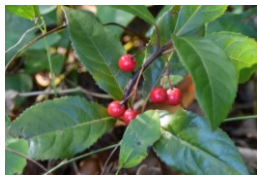
オンドコロ ヤマノイモ科



ミズヒキ タデ科 D2,D3,D4



シロヨメナ キク科 G2



ヤブコウジ サクラソウ科 H2



イヌザンショウ ミカン科 A4,C5,G4



イヌビワ クワ科 雄株の花囊 I3



ヤマノイモ ヤマノイモ科



マムシグサ サトイモ科



アカネ アカネ科 B1



ヒヨドリジョウゴ ナス科 C4,C6,I4



キチジョウソウ キジカクシ科 H3



ポントクタデ タデ科 D2,D4



アオミズ イラクサ科 D3,D4



オオハナワラビ シダ植物