

作業内容

(1/2)

1 植生調査
○ ノリウツギ



ノリウツギ

園芸種もありますが、自生地でのノリウツギは、千葉県レッドデータブックでは「最重要保護植物」に指定されています。

アジサイの仲間です。

○ ドクダミ



ドクダミ

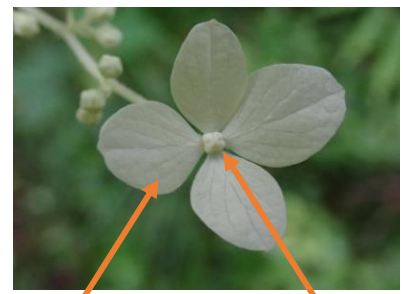
ドクダミは地下茎を伸ばして広がるので、あっという間に占領されてしまいます。



本当の花

装飾花

※ 現時点では蕾の状態です。



萼(花びらの外側にあつて花びらを囲っている葉状のもの)

花びら



穂に集まる小花には花びらも萼もない。

苞(葉の変形したもの)

○ 植物いろいろ



ノアザミ

春に咲くアザミです。



ナワシロイチゴ

苗代の頃に赤い実が熟すので名付けられた。赤い実はもう少しです。



ニワトコ

赤い実が輝いています。



ニワゼキショウ

アヤメの仲間です。



ウメモドキ

ウメに似た葉や花をもつ。



クララ

名は、目くらむほど根が苦いことによる。

○ 虫いろいろ



ナナホシテントウ



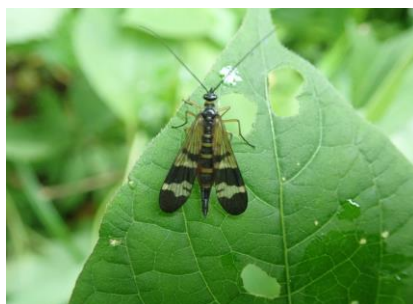
トホシテントウ



テントウムシ



ホタルガ



ヤマトシリアゲ



イチモンジチョウ

2

園内整備



ノジトラノオ群生地の草抜き作業中



ノジトラノオ

ノジトラノオの花穂を数株確認。
今月の下旬には開花します。



イヌゴマ移植地の整備前



イヌゴマ移植地の整備後

もう一カ所の移植地は草で覆
われすぎて、イヌゴマの成長は
遅れています。

7月下旬ごろの開花が待たれ
ます。



一号近隣公園エリア移植地



移植地の整備後

3月7日(日)に機械刈りしまし
たが、今回は手刈で行いまし
た。
トモエソウを10株程度確認。
今月下旬ごろの開花を楽しみに
しています。